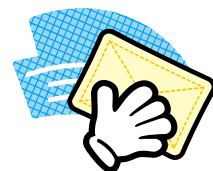


網戸のお手入れ方法

普段、網戸のお手入れをする機会がないという方も多いと思います。しかし、家の内外に接している網戸は、室外からの泥砂や排ガス粒子、室内からのホコリや油煙にさらされ、意外と汚れやすい場所です。お手入れを怠ると、網目にごみが溜まるだけでなく、カビの温床になってしまう可能性もあります。そこで今回は、家にある道具で簡単にできるお手入れ方法をご紹介します！

網戸のお手入れ



【ふだんのお手入れ】週1回～月1回程度

網戸は外さず、ブラシやスポンジなどで優しくホコリを落とします。もしくは固く絞った雑巾で優しく拭きます。

〈スタッフおすすめ！〉

1. 網戸の外側（屋外側）にセロハンテープやマスキングテープなどを利用し、新聞紙を貼り付けます。
2. 網戸の内側（室内側）から掃除機で網戸についたホコリを吸い取ってください。

新聞紙を利用することで、掃除機の吸引力を無駄なく使用することができ、両面分のホコリも吸収できるので手間が省けます！（ハンディクリーナー等お持ちの方は、網戸の内側に新聞紙を貼り、外側から掃除機を使用しても◎）

※新聞紙を貼る際は、1階やバルコニーなど、必ず安全な体勢を取れる場所でのみ活用してください。

【しっかりお手入れ】半年に1回程度（花粉シーズン後&台風シーズン後がおすすめ！）

網戸の汚れが特にひどい場合は、網戸を取り外してお手入れをしてください。

※網戸のメーカーや品番によって取り外し方が異なる場合があります。必ず取扱説明書か、メーカーのHPを確認し、無理に取り外そうとしないでください。

1. 網戸を取り外し、網目が破れたりしないように気を付けながら柔らかいブラシやスポンジで水洗いします。
汚れが落ちない場合は、薄めた中性洗剤を使い、軽く洗い流します。
2. 洗い終わったら水分を十分にふき取り、しっかりと乾燥させてから取り付けます。

網の張替え道具

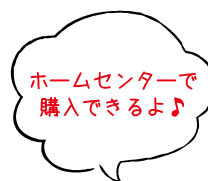
汚れが取れない場合や、穴が開いてしまった場合は、網の張替えがおすすめです！

【準備するもの（張替えに必要な道具）】

新しい網・網戸用ゴム（劣化してる場合）・網押さえローラー・せんまいどおしカッター・千枚通し

【あると便利なもの】

網戸クリップ（1人で作業可）・古い歯ブラシ（溝が汚れていたらお手入れしてください）・軍手・新聞紙・ぞうきん



張替えが困難な場合や、失敗してしまった場合はお気軽にカスタマーズセンター（0120-075-882）までご相談ください。